

Мембранный клапан, металлический

Конструкция

2/2-ходовой мембранный клапан GEMÜ 601 с ручным управлением имеет металлическую верхнюю часть и пластмассовый маховичок с ограничителем закрытия. На клапане GEMÜ 602 маховичок из нержавеющей стали.

Характеристики

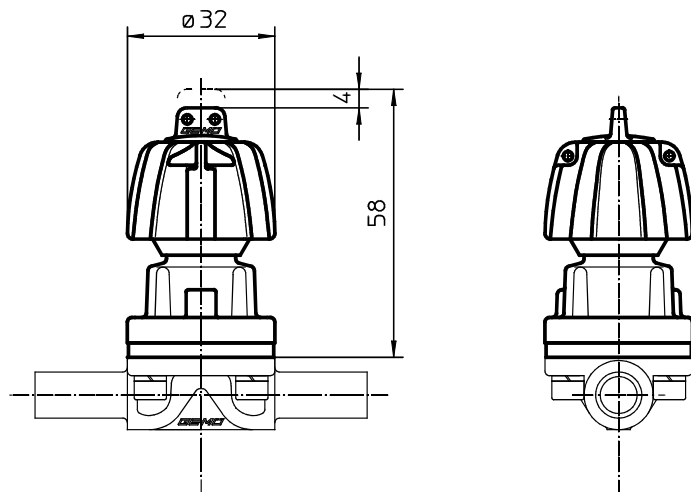
- Применение для нейтральных, агрессивных*, жидких и газообразных рабочих сред
- Возможность плавной установки минимального расхода
- Допускается очистка CIP/SIP и стерилизация
- Допускается обработка в автоклаве
- Нечувствительность к содержащим частицы средам
- Компактный монтаж в тесных условиях

Преимущества

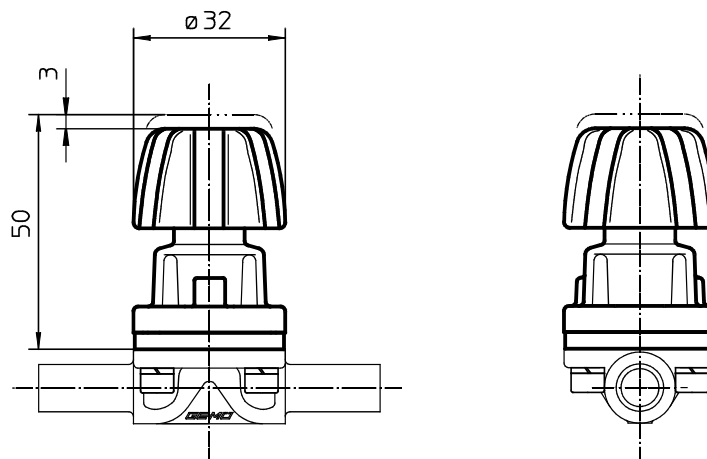
- Герметичное уплотнение
- Произвольное направление потока, в обоих направлениях потока обеспечивается герметичность до полного рабочего давления
- Произвольное монтажное положение
- Высокая долговечность мембраны благодаря патентованному ограничителю закрытия (пат. США 5 377 956)

* см. указания по рабочей среде на стр. 2

Размеры привода GEMÜ 601 (мм)



Размеры привода GEMÜ 602 (мм)



GEMÜ 601



GEMÜ 602

Технические характеристики

Рабочая среда

Агрессивные, нейтральные, газообразные и жидкие вещества, не оказывающие отрицательного воздействия на физические и химические свойства материалов соответствующих корпусов и мембран.

Клапан обеспечивает герметичность до полного рабочего давления в обоих направлениях потока (значение давления в бар превышения давления).

Номинальный размер	Рабочее давление	Пропускная способность K_v^*	Масса (г)	
			GEMÜ 601	GEMÜ 602
4	0 - 10	1,3	160	220
6	0 - 10	1,3	160	220
8	0 - 10	1,5	160	220
10	0 - 10	1,5	160	220
15	0 - 10	1,5	160	220

Все значения давления приведены в бар превышения давления, рабочее давление приложено с одной стороны.
* Значения пропускной способности K_v определены для корпуса клапана с соединением ISO, материал мембраны EPDM, при $p_1 = 6$ бар.

Данные для заказа

Форма корпуса

Код

Проходной

D

T-образный корпус

T

Материал корпуса клапана

Код

Точное литье

1.4539

33

Точное литье

1.4435 (316 L)

34

Штампованный корпус

1.4435 (316 L)

40

Вид соединения

Код

Сварной патрубок

Патрубок под клей или сварку DIN

0

Патрубок согласно DIN 11850, серия 1

16

Патрубок согласно DIN 11850, серия 2

17

Патрубок согласно DIN 11850, серия 3

18

Патрубок согласно BS 4825 часть 1 (O.D. Tubing)

55

Патрубок ASME BPE

59

Патрубок согласно EN ISO 1127

60

Резьбовые соединения

Резьбовой патрубок (согласно DIN 11851)

6

Одна сторона с резьбовым патрубком (согласно DIN 11851) другая сторона с коническим патрубком и накидной гайкой (согласно DIN 11851)

62

Стерильное резьбовое соединение по запросу

Патрубки под зажимы (см. на обратной стороне)

DIN 32676

85

Зажим DIN 32676 для трубы DIN 11850

86

Зажим ASME BPE для трубы ASME BPE (код 59)

88

BS 4825 (часть 3)

89

Материал мембраны

Код

FPM

4A

EPDM

макс. 150°C* 3A

EPDM

макс. 150°C* 6A

PTFE/EPDM PTFE кашированный

макс. 150°C* 5A

* Температура стерилизации паром / 20 мин

Функция управления

Код

Ручное управление

0

Качество обработки поверхности

Код

См. стр. 3 выше

Пример заказа

601

8

D

60

34

3A

0

1500

Тип

601

Номинальный размер

8

Форма корпуса (D)

D

Вид соединения (код)

60

Материал корпуса клапана (код)

34

Материал мембраны (код)

3A

Функция управления (код)

0

Качество обработки поверхности (код см. на стр. 3 выше)

1500

601, 602

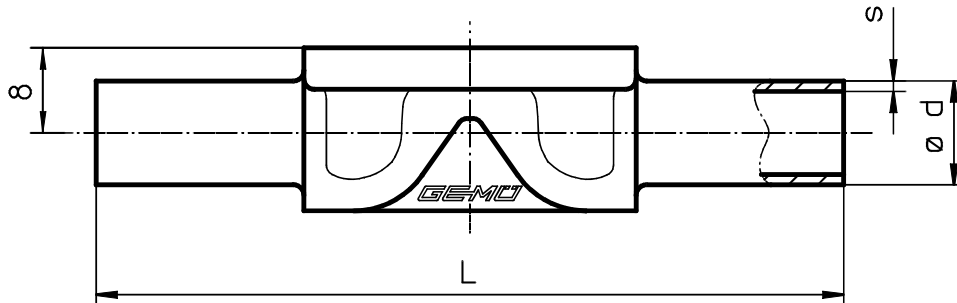
Качество поверхности корпуса клапана, внутренний контур		Код
*Ra ≤ 6,3 μm	струйная обработка изнутри и снаружи	1500
*Ra ≤ 6,3 μm	изнутри электролитическая полировка, снаружи электролитическая полировка	1509
*Ra ≤ 0,8 μm	изнутри механическая полировка, снаружи струйная обработка	1502
*Ra ≤ 0,8 μm	изнутри электролитическая полировка, снаружи электролитическая полировка	1503
*Ra ≤ 0,6 μm	изнутри механическая полировка, снаружи струйная обработка	1507
*Ra ≤ 0,6 μm	изнутри электролитическая полировка, снаружи электролитическая полировка	1508
*Ra ≤ 0,4 μm	изнутри механическая полировка, снаружи струйная обработка	1536
*Ra ≤ 0,4 μm	изнутри электролитическая полировка, снаружи электролитическая полировка	1537
*Ra ≤ 0,25 μm	изнутри механическая полировка, снаружи струйная обработка	1527
*Ra ≤ 0,25 μm	изнутри электролитическая полировка, снаружи электролитическая полировка	1516

* Ra согласно DIN 4768; измерена в определенных опорных точках

Размеры корпуса с патрубком под сварку (мм)

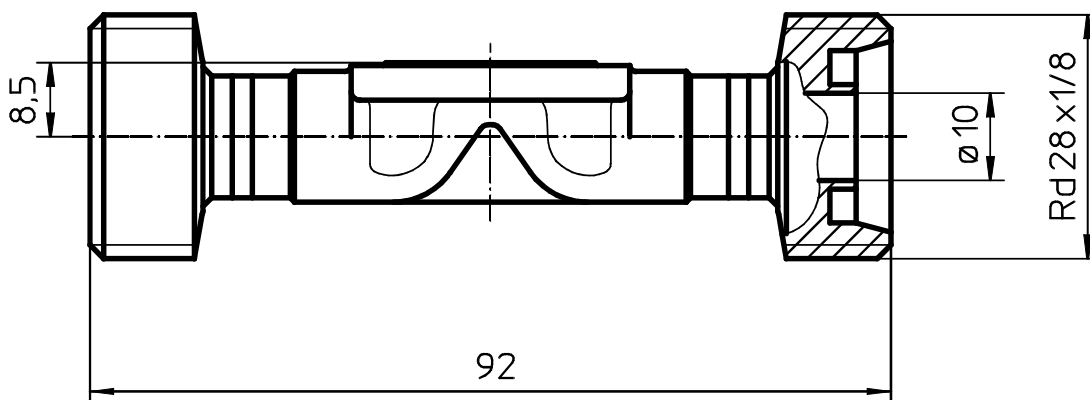
Код соединения 0, 16, 17, 18, 55, 59, 60
Код материала клапана 33, 34, 40

DN	DIN ; Серия 0; код 0			DIN 11850 Серия 1; код 16			DIN 11850 Серия 2; код 17			DIN 11850 Серия 3; код 18			ISO 4200 код 60			BS 4825 код 55			ASME BPE код 59			
	ød	s	L	ød	s	L	ød	s	L	ød	s	L	ød	s	L	NPS	ød	s	L	ød	s	L
4	6	1,0	72	-	-	-	-	-	-	-	-	-	-	-	-	-	-	-	-	-	-	-
6	8	1,0	72	-	-	-	-	-	-	-	-	-	-	-	-	-	-	-	-	-	-	-
8	10	1,0	72	-	-	-	-	-	-	-	-	-	13,5	1,6	72	1/4"	6,35	1,2	72	6,35	0,89	72
10	-	-	-	1,0	72	13	1,5	72	14	2,0	72	-	-	-	3/8"	9,53	1,2	72	9,53	0,89	72	
15	-	-	-	-	-	-	-	-	-	-	-	-	-	-	1/2"	12,70	1,2	72	12,70	1,65	72	



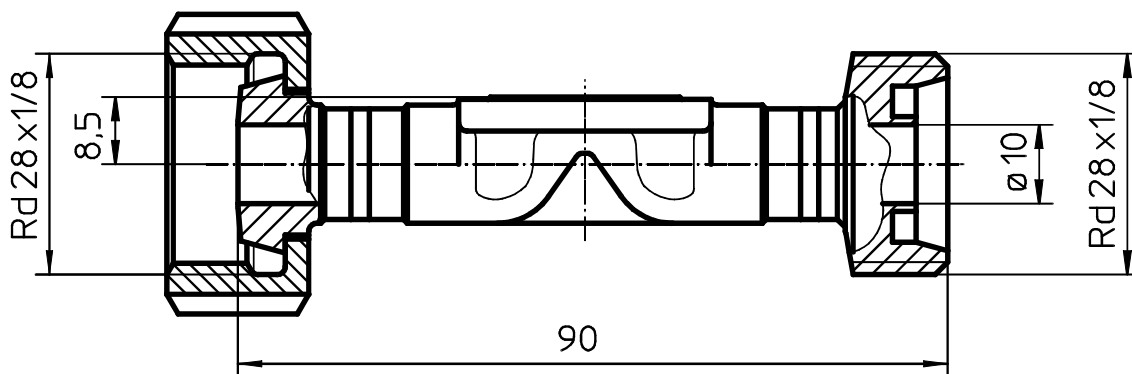
Размеры корпуса с резьбовым соединением молочной трубы (мм)

Код соединения 6 согласно DIN 11851
Код материала клапана 34, 40



Размеры корпуса с резьбовым соединением молочного трубопровода (мм)

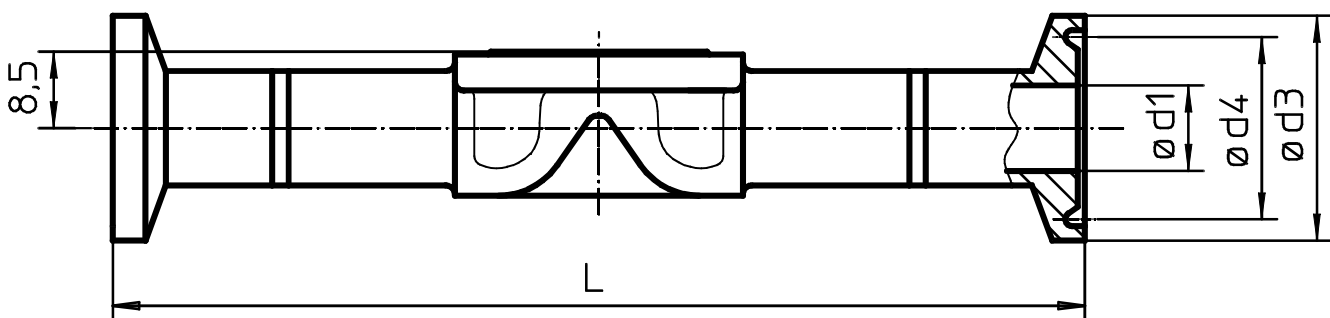
Код соединения 62 согласно DIN 11851
Код материала корпуса клапана 34, 40



Размеры корпуса с соединением под зажим (мм)

Код соединения 85, 86, 88, 89
Код материала клапана 34, 40

DN	L	Зажим для трубы ISO (код 60)					Зажим для трубы DIN			NPS	Зажим для трубы ASME-BPE (код 59)			Зажим для кода 55		
		Код соединения 82		Код соединения 83			Код соединения 86				Код соединения 88			Код соединения 84		
		ød1	ød3	ød4	ød3	ød4	ød1	ød3	ød4		ød1	ød3	ød4	ød1	ød3	ød4
8	88,9	10,3	25,4	21,82	34	27,5	-	-	-	-	-	-	-	-	-	-
10	115	-	-	-	-	-	10	34	27,5	3/8"	-	-	-	-	-	-
15	108	-	-	-	-	-	-	-	-	1/2"	9,4	25	21,82	10,3	25	21,82



Обзор корпусов клапанов для GEMÜ 601/602

Соединение (код)	Код 33 / код 34 / код 40													
	0	16	17	18	55	59	60	6	62	85	86	88	89	
DN 4	X	-	-	-	-	-	-	-	-	-	-	-	-	
DN 6	X	-	-	-	-	-	-	-	-	-	-	-	-	
DN 8	X	-	-	-	X	X	X	-	-	-	-	-	-	
DN 10	-	X	X	X	X	X	-	X	X	X	X	-	-	
DN 15	-	-	-	-	X	X	-	-	-	-	-	X	X	

Сведения о других металлических мембранных клапанах, принадлежностях и прочей продукции см. в программе выпуска изделий и прейскурантах. Обращайтесь к нам!



GEMÜ® ПРОИЗВОДСТВЕННЫЙ ОТДЕЛ КЛАПАНЫ, ИЗМЕРИТЕЛЬНЫЕ И РЕГУЛИРУЮЩИЕ СИСТЕМЫ