

Мембранный клапан, металлический

Конструкция

2/2-ходовой мембранный клапан GEMÜ 653 / 654 с ручным управлением в металлическом исполнении имеет корпус привода из нержавеющей стали. Клапан выпускается в двух вариантах: модель GEMÜ 653 оснащается маховичком из стойкой к высокой температуре и химическим веществам пластмассы, на модели GEMÜ 654 маховичок из нержавеющей стали. Маховичок не поднимается. Визуальный индикатор положения устанавливается серийно. Корпус привода выпускается в двух вариантах: для проходного корпуса или T-образного клапана, а также как многоходовой корпус.

Характеристики

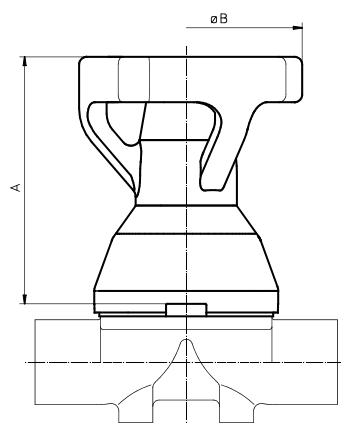
- Применение для нейтральных, агрессивных*, жидких и газообразных рабочих сред
- Допускается очистка CIP/SIP и стерилизация
- Допускается обработка в автоклаве
- Нечувствительность к содержащим частицы средам
- Качество обработки поверхности до 0,25 мкм, электрополировка
- Исполнение, отвечающее требованиям GMP

Преимущества

- Форма маховичков обеспечивает оптимальный отвод тепла, снижая риск получения травмы
- Срок службы мембраны максимально увеличен благодаря применению запатентованного ограничителя закрытия
- Проникновение жидкости в привод (например, при наружной очистке) предотвращается благодаря специальной конструкции
- Крепление привода винтами через сквозные отверстия в корпусе клапана. Из-за возможных повреждений резьбы при выполнении работ по обслуживанию (замена мембраны) не потребуется демонтаж корпуса из трубопровода.
- Произвольное направление потока, в обоих направлениях потока обеспечивается герметичность до полного рабочего давления
- Произвольное монтажное положение

Размеры привода GEMÜ 653 / 654 (мм)

Размер мембраны	Ø B	A	
		S	N
Исполнение привода			
10	63	84	84
25	92	103	103
40	114	134	134
50	132	150	150
80	211	198	184
100	211	212	195



GEMÜ 653



GEMÜ 654

Технические характеристики

Рабочая среда

Агрессивные, нейтральные, газообразные и жидкие вещества, не оказывающие отрицательного воздействия на физические и химические свойства материалов соответствующих корпусов и мембран.

Клапан обеспечивает в обоих направлениях потока герметичность до полного рабочего давления (Значения давления - превышения давления в бар).

Материал привода

Верхняя часть	V4A нержавеющая сталь
Колпачок	PES стекло
653 маховичок	PPS стекло
654 маховичок	V4A нержавеющая сталь

Размер мембраны	Рабочее давление		Пропускная способность K_v *
	EPDM/FPM бар	PTFE бар	
10	0 - 10	0 - 6	10,5
25	0 - 10	0 - 6	13,0
40	0 - 10	0 - 6	27,0
50	0 - 10	0 - 6	43,0
80	0 - 10	0 - 6	50,0
100	0 - 10	0 - 6	64,0

Все значения давления - превышения давления приведены в бар, рабочее давление приложено с одной стороны.

* Значение пропускной способности K_v указано для соединения корпуса клапана ISO, материал мембраны EPDM. Значения пропускной способности K_v определены при $p_1 \triangleq 6$ бар, материал мембраны EPDM.

Данные для заказа

Форма корпуса

Форма корпуса	Код
Донный сливной клапан	B**
Проходной	D
Многоходовое исполнение	M**
T-образный корпус	T*

* Размеры см. в брошюре по T-образным клапанам

** Размеры и исполнения по запросу или специальному заказу

Материал корпуса клапана

Материал корпуса клапана	Код
1.4539	Точное литье 33
1.4435 (316 L)	Точное литье 34
1.4435 (316 L)	Штампованный корпус 40

Вид соединения

Вид соединения	Код
Сварной патрубок	
Патрубок DIN	0
Патрубок DIN 11850, серия 1	16
Патрубок DIN 11850, серия 2	17
Патрубок DIN 11850, серия 3	18
Патрубок JIS-G 3447	35
Патрубок JIS-G 3459	36
Патрубок SMS 3008	37
Патрубок BS 4825, часть 1	55
Патрубок ASME BPE	59
Патрубок EN ISO 1127	60

Резьбовые соединения

Наружная резьба DIN 11851	6
Одна сторона с наружной резьбой, другая сторона с коническим патрубком и накидной гайкой, DIN 11851	62
Стерильное резьбовое соединение по запросу	

Патрубок под хомут

Хомут ASME BPE для трубы ASME BPE, Укороченная конструкция	80
Хомут в опоре на ASME BPE для трубы EN ISO 1127, строительная длина EN 558-1, серия 7	82
Хомут ASME BPE для трубы ASME BPE, строительная длина EN 558-1, серия 7	88
Хомут DIN 32676 для трубы DIN 11850, строительная длина EN 558-1, серия 7	8A
Хомут SMS 3017 для трубы SMS 3008, строительная длина EN 558-1, серия 7	8E

Перечень предлагаемых корпусов клапанов для GEMÜ 653/654 см. стр. 6

Материал корпуса клапана

Материал корпуса клапана	Код
FPM	4
EPDM	макс. 130°C* 12
EPDM	макс. 150°C* 13
EPDM	макс. 150°C* 16
PTFE/EPDM выпуклый	PTFE свободный макс. 150°C* 5E
PTFE/FPM выпуклый	PTFE свободный макс. 150°C* 5F
PTFE/силикон выпуклый	PTFE свободный макс. 160°C 5S
PTFE/EPDM	PTFE кашированный 52

* Температура стерилизации паром / 20 мин

Функция управления

Функция управления	Код
Ручное управление	0

Данные для заказа

Размер привода	Код
Размер мембраны 10	1
Размер мембраны 15 - 25	2
Размер мембраны 32 - 40	3
Размер мембраны 50	4
Размер мембраны 80	5
Размер мембраны 100	6

Исполнение с внутренней резьбой (крепление)	Код
Привод с глухим отверстием только для корпусов клапанов типа (MG 10 - 50)	D
Привод со сквозным отверстием для всех корпусов клапанов (MG 10 - 100)	T

Функция привода	Код
С ограничителем закрытия и ограничителем хода (MG 10 - 50)	H
Без ограничителя закрытия и ограничителя хода (MG 10 - 100)	N
Только с ограничителем закрытия (MG 80 - 100)	S

Качество поверхности корпуса клапана, внутренний контур	Код
*Ra ≤ 6,3 мкм струйная обработка изнутри и снаружи	1500
*Ra ≤ 6,3 мкм изнутри электролитическая полировка, снаружи электролитическая полировка	1509
*Ra ≤ 0,8 мкм изнутри механическая полировка, снаружи струйная обработка	1502
*Ra ≤ 0,8 мкм изнутри электролитическая полировка, снаружи электролитическая полировка	1503
*Ra ≤ 0,6 мкм изнутри механическая полировка, снаружи струйная обработка	1507
*Ra ≤ 0,6 мкм изнутри электролитическая полировка, снаружи электролитическая полировка	1508
*Ra ≤ 0,4 мкм изнутри механическая полировка, снаружи струйная обработка	1536
*Ra ≤ 0,4 мкм изнутри электролитическая полировка, снаружи электролитическая полировка	1537
*Ra ≤ 0,25 мкм изнутри механическая полировка, снаружи струйная обработка	1527
*Ra ≤ 0,25 мкм изнутри электролитическая полировка, снаружи электролитическая полировка	1516

* Шероховатость Ra согласно DIN 4768; измерена в определенных опорных точках

Пример заказа	653	50	D	60	34	13	0	4	D	H		1503
Тип	653											
Номинальный размер		50										
Форма корпуса (код)			D									
Вид соединения (код)				60								
Материал корпуса клапана (код)					34							
Материал мембраны (код)						13						
Функция управления (код)							0					
Размер привода (код)								4				
Исполнение (крепление)									D			
Функция привода (код)										H		
Номинальная длина (мм)*												
Вид соединения (код)*												
Качество поверхности (код)												1503

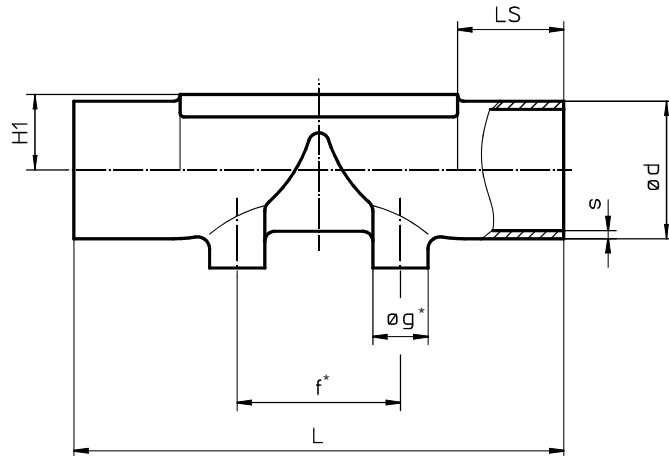
* только для исполнения клапана T

Размеры корпуса под сварку

Размеры в мм										ISO Код 60	DIN Рекомендо- ванный ряд Код 0	DIN 11850			SMS 3008 Код 37	BS O.D. 4825 Код 55	ASME/ BPE Код 59	JIS-G 3459 Код 36	JIS-G 3447 Код 35
DN	NPS	MG	*f	*g	L	LS (мин.)	H1*	H1**	ød x s	ød x s	Ряд 1 Код 16	Ряд 2 Код 17	Ряд 3 Код 18	ød x s	ød x s	ød x s	ød x s	ød x s	
10	3/8"	10	30	13,5	108	25	12,5	12,5	17,2 x 1,6	-	12 x 1,0	13 x 1,5	14 x 2,0	-	9,53 x 1,2	9,53 x 0,89	17,3 x 1,65	-	
15	1/2"	10	30	13,5	108	25	12,5	12,5	21,3 x 1,6	18 x 1,5	18 x 1,0	19 x 1,5	20 x 2,0	-	12,70 x 1,2	12,70 x 1,65	21,7 x 2,10	-	
20	3/4"	10	30	13,5	108	25	12,5	12,5	-	-	-	-	-	-	19,05 x 1,2	19,05 x 1,65	-	-	
15	1/2"	25	40	13,5	120	25	13	19	21,3 x 1,6	18 x 1,5	18 x 1,0	19 x 1,5	20 x 2,0	-	12,70 x 1,2	12,70 x 1,65	21,7 x 2,10	-	
20	3/4"	25	40	13,5	120	25	16	19	26,9 x 1,6	22 x 1,5	22 x 1,0	23 x 1,5	24 x 2,0	-	19,05 x 1,2	19,05 x 1,65	27,2 x 2,10	-	
25	1"	25	40	13,5	120	25	19	19	33,7 x 2,0	28 x 1,5	28 x 1,0	29 x 1,5	30 x 2,0	25,0 x 1,2	-	25,40 x 1,65	34,0 x 2,80	25,4 x 1,20	
32	1 1/4"	40	68	13,5	153	25	24	26	42,4 x 2,0	34 x 1,5	34 x 1,0	35 x 1,5	36 x 2,0	33,7 x 1,2	-	-	42,7 x 2,80	31,8 x 1,20	
40	1 1/2"	40	75	13,5	153	25	26	26	48,3 x 2,0	40 x 1,5	40 x 1,0	41 x 1,5	42 x 2,0	38,0 x 1,2	-	38,10 x 1,65	48,6 x 2,80	38,1 x 1,20	
50	2"	50	90	13,5	173	30	32	32	60,3 x 2,0	52 x 1,5	52 x 1,0	53 x 1,5	54 x 2,0	51,0 x 1,2	-	50,80 x 1,65	60,5 x 2,80	50,8 x 1,50	
65	2 1/2"	80	-	-	216	30	-	62	76,1 x 2,0	-	-	70 x 2,0	-	63,5 x 1,6	-	63,50 x 1,65	76,3 x 3,00	63,5 x 2,00	
80	3"	80	-	-	254	30	-	62	88,9 x 2,3	-	-	85 x 2,0	-	76,1 x 1,6	-	76,20 x 1,65	89,1 x 3,00	76,3 x 2,00	
100	4"	100	-	-	305	30	-	76	114,3 x 2,3	-	-	104 x 2,0	-	101,6 x 2,0	-	101,60 x 2,11	114,3 x 3,00	101,6 x 2,00	

* действительно для исполнения точным литьем

** действительно для штампованного исполнения



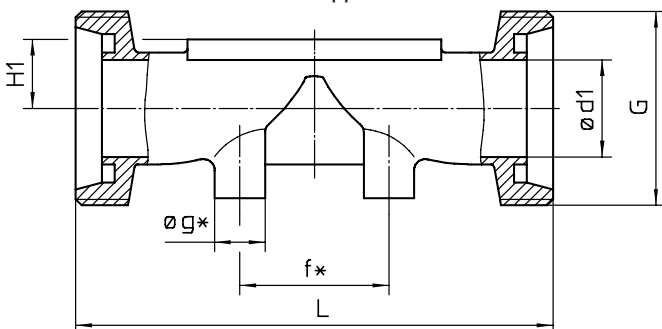
Размеры корпуса с резьбовым соединением согласно DIN 11851

DN	MG	H1*	H1**	f*	øg*	ød1	G	L (Код 6)	L (Код 62)
10	10	12,5	12,5	30,0	13,5	10,0	Rd 28 x 1/8	118	116
15	10	12,5	12,5	30,0	13,5	16,0	Rd 34 x 1/8	118	116
15	25	13	19	40,0	13,5	16,0	Rd 34 x 1/8	118	116
20	25	16	19	40,0	13,5	20,0	Rd 44 x 1/6	118	114
25	25	19	19	40,0	13,5	26,0	Rd 52 x 1/6	128	127
32	40	24	26	68,0	13,5	32,0	Rd 58 x 1/6	147	147
40	40	26	26	75,0	13,5	38,0	Rd 65 x 1/6	160	160
50	50	32	32	90,0	13,5	50,0	Rd 78 x 1/6	191	191
65	80	-	62	-	-	66,0	Rd 95 x 1/6	246	246
80	80	-	62	-	-	81,0	Rd 110 x 1/4	256	256

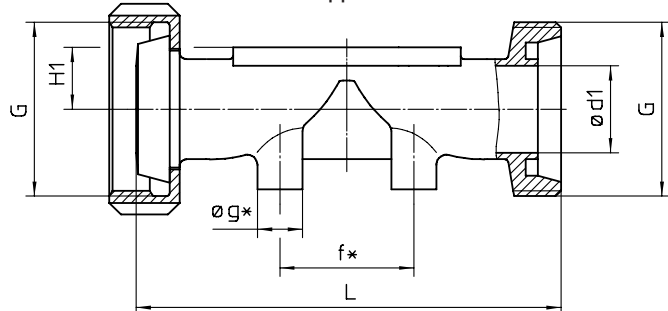
* действительно только для исполнения точным литьем

** действительно для штампованного исполнения

Код 6

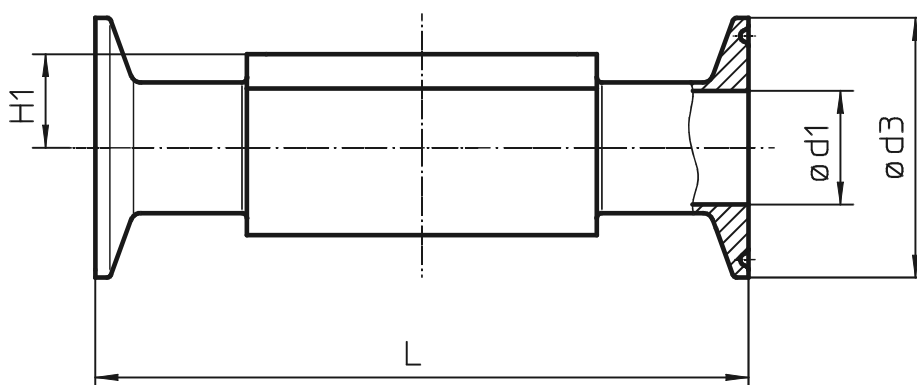


Код 62



Размеры корпуса с соединением под хомут

Размеры в мм				Код 80 для трубы ASME BPE			Код 82 для трубы EN ISO 1127			Код 88 для трубы ASME BPE			Код 8A для трубы DIN 11850			Код 8E для трубы SMS 3008		
DN	NPS	MG	H1	ø d1	ø d3	L	ø d1	ø d3	L	ø d1	ø d3	L	ø d1	ø d3	L	ø d1	ø d3	L
10	3/8"	10	12,5	-	-	-	14,00	25,40	108	-	-	-	10,00	34,00	108,00	-	-	-
15	1/2"	10	12,5	9,40	25,00	88,90	18,10	50,50	108	9,40	25,00	108,00	16,00	34,00	108,00	-	-	-
20	3/4"	10	12,5	15,75	25,00	101,60	-	-	-	15,75	25,00	117,00	-	-	-	-	-	-
15	1/2"	25	19	9,40	25,00	101,60	18,10	50,50	108,00	9,40	25,00	108,00	16,00	34,00	108,00	-	-	-
20	3/4"	25	19	15,75	25,00	101,60	23,70	50,50	117,00	15,75	25,00	117,00	20,00	34,00	117,00	-	-	-
25	1"	25	19	22,10	50,50	114,30	29,70	50,50	127,00	22,10	50,50	127,00	26,00	50,50	127,00	22,60	50,50	127,00
32	1 1/4"	40	26	-	-	-	38,40	64,00	146,00	-	-	-	32,00	50,50	146,00	31,30	50,50	146,00
40	1 1/2"	40	26	34,80	50,50	139,70	44,30	64,00	159,00	34,80	50,50	159,00	38,00	50,50	159,00	35,60	50,50	159,00
50	2"	50	32	47,50	64,00	158,75	56,30	77,50	190,00	47,50	64,00	190,00	50,00	64,00	190,00	48,60	64,00	190,00
65	2 1/2"	80	62	60,20	77,50	193,70	72,10	91,00	216,00	60,20	77,50	216,00	66,00	91,00	216,00	60,30	77,50	216,00
80	3"	80	62	72,90	91,00	222,30	84,30	106,00	254,00	72,90	91,00	254,00	81,00	106,00	254,00	72,90	91,00	254,00
100	4"	100	76	97,38	119,00	292,10	109,70	144,50	305,00	97,38	119,00	305,00	100,00	119,00	305,00	97,60	119,00	305,00



Обзор корпусов 2/2-ходовых клапанов для GEMÜ 653, 654

Соединение (код)		0	16	17	18	35	36	37	55	59	60	6	62	80	82	88	8A	8E	
MG	DN																		
10	10	-	X	X	X	-	Y	-	Y	Y	X	B	B	-	K	-	-	-	
10	15	X	X	X	X	-	Y	-	X	Y	X	B	B	K	W	K	K	-	
10	20	-	-	-	-	-	-	-	X	X	-	-	-	K	-	K	-	-	
25	15	X	X	X	X	-	Y	-	X	X	X	B	B	K	W	K	K	-	
25	20	X	X	X	X	-	Y	-	X	X	X	B	B	K	K	K	K	-	
25	25	X	X	X	X	X	Y	X	-	X	X	B	B	K	K	K	K	K	
40	32	X	X	X	X	X	Y	X	-	-	X	B	B	-	W	-	K	K	
40	40	X	X	X	X	X	Y	X	-	X	x	B	B	K	W	K	K	K	
50	50	X	X	X	X	X	Y	X	-	X	x	B	B	K	W	K	K	K	
80	65	-	-	Y	-	Y	Y	Y	-	Y	Y	W	W	K	K	K	K	K	
80	80	-	-	Y	-	Y	Y	Y	-	Y	Y	W	W	K	W	K	W	K	
100	100	-	-	Y	-	Y	Y	Y	-	Y	Y	-	-	W	W	W	W	W	

- B Сварные конструкции из материалов с кодами 34 и 40
- K Все соединения резьбовые (не сварные) из материала с кодом 40
- V Исполнение полностью из материала с кодом 41
- W Сварные конструкции из материала с кодом 40
- X Корпус патрубка из материалов с кодами 34 и 40
- Y Корпус патрубка из материала с кодом 40

GEMÜ 653 D - корпус



GEMÜ 654 D - корпус



GEMÜ 653 T - корпус



GEMÜ 654 T - корпус



Сведения о других металлических мембранных клапанах, принадлежностях и прочей продукции см. в программе выпуска изделий и прейскурантах.
Обращайтесь к нам!



GEMÜ® ПРОИЗВОДСТВЕННЫЙ ОТДЕЛ КЛАПАНЫ,
ИЗМЕРИТЕЛЬНЫЕ И РЕГУЛИРУЮЩИЕ СИСТЕМЫ